

Wir schaffen Lösungen!

WL-Frisch, bewährte textbasierte 16 Bit Software

- ✓ **Schnelle Bedienbarkeit**
- ✓ **Leicht und Komfortabel**
- ✓ **Ideal für Telefon-Verkauf**
- ✓ **Ideal für Lebensmittelverwandten Betriebe**

Allgemeines

Diese Software ist besonders geeignet für Großhandel- / Produktion überwiegend in der Lebensmittelbranche. Es wird seit Jahren in Betrieben mit Eierhandel, Eiprodukten, Fleisch- und Wursthandelhandel, Getränkehandel und Betrieben mit Stückguthandel (verschiedene Branchen) eingesetzt.



Sämtliche Abläufe im Betrieb können mit WL-Frisch kontrolliert, protokolliert und ausgedruckt werden. Es können mit WL-Frisch Lieferscheine und Rechnungen geschrieben werden.

Das Lager kann per EDV geführt werden. Die verkauften Artikel werden wahlweise beim Lieferschein oder bei der Rechnungsschreibung vom Lagerbestand abgebucht. Es kann eine permanente Inventur durchgeführt werden.

Mit der Offene-Posten-Verwaltung kann immer ein Überblick über die noch offenen Rechnungen und die Summe der Außenstände gewonnen werden.

Beliebig viele Preislisten und Sonderpreislisten sind zu führen und können den Kunden zugeordnet werden.

Zu allen Stammdaten können diverse Listen ausgedruckt werden.

Ein Kurzbriefprogramm ermöglicht die Erledigung der kleinen Korrespondenz (bis zu 1 DIN A4 Seite) mit Zugriff auf alle gespeicherten Adressen.

Mit dem Rechner haben Sie einen Tischrechner mit bis zu 12 Stellen vor dem Komma bei 2 Nachkommastellen für kaufmännische Berechnungen in den 4 Grundrechnarten zur Verfügung.



Eine Hilfestellung ermöglicht an jeder Stelle des Programms einen Zugriff auf einen passenden Hilfetext oder auf das Handbuch, wo dann mit der Suchfunktion schnelle Hilfe vom Menü aus gefunden werden kann.



Erforderliche Grundkenntnisse

Die Bedienung ist stets klar im SAA – Menüstandard nachzuvollziehen.

Alle Schritte sind immer am Bildschirm, in der mitlaufenden Online-Hilfe und auf Wunsch mit der F1-Taste als zusätzliche Hilfetaste erklärt. Das Handbuch ist jederzeit direkt am Bildschirm (mit eingebauten Suchhilfen) aufzurufen, was den Griff ins Regal und langes suchen in Papierbergen nicht mehr erfordert.

Einfache kaufmännische Grundkenntnisse genügen, um Aufträge zu erfassen, Lieferscheine und Rechnungen zu drucken.

Programmteile des Lieferumfangs

Warenwirtschaft mit modularem Aufbau. Das Programm kann auch in Teilen benutzt werden. Die Menüs sind für jeden Benutzer frei aufzubauen, jeder bekommt nur die Programmteile, die er zu bearbeiten hat.

Stammdatenpflege

- Adressenstamm



- Adressengruppen
- Artikelstamm

- Artikelgruppen
- Firmenparameter
- Textbausteine
- Preislisten bearbeiten
- Bankenstamm
- Vertreterverwaltung
- Kontraktverwaltung
- Containerverwaltung
- Fibu-Kontenverwaltung
- Länder-Texte-Verwaltung (maximal 25 Sprachen)
- Adressenplausibilitätsprüfprogramm
- Artikelplausibilitätsprüfprogramm
- Artikelgruppenübersicht mit Artikelnummern (für große Datenmengen)



In Sonderversion „EI“

- Einkaufserfassung
- Abrechnungsdruck
- Abrechnungs-Buch
- Abrechnungs-Liste
- Sammelscheck-Druck
- Einzelscheck-Druck
- Scheck-Protokoll
- Notierungs-Verwaltung
- Notierungsverknüpfung
- Kundenstatistik
- Artikelstatistik
- Artikelgruppenstatistik
- Auslagern Einkauf
- Einlagern Einkauf
- Fibuübergabe Ei Einkauf

Einkauf normal

- Eingangsrechnung
- Einzelüberweisung
- Stapelüberweisung
- Überweisungsprotokoll
- Rechnungseingangsbuch
- Bestellerfassung
- Bestellschuldendruck
- Gewichtsberechnung



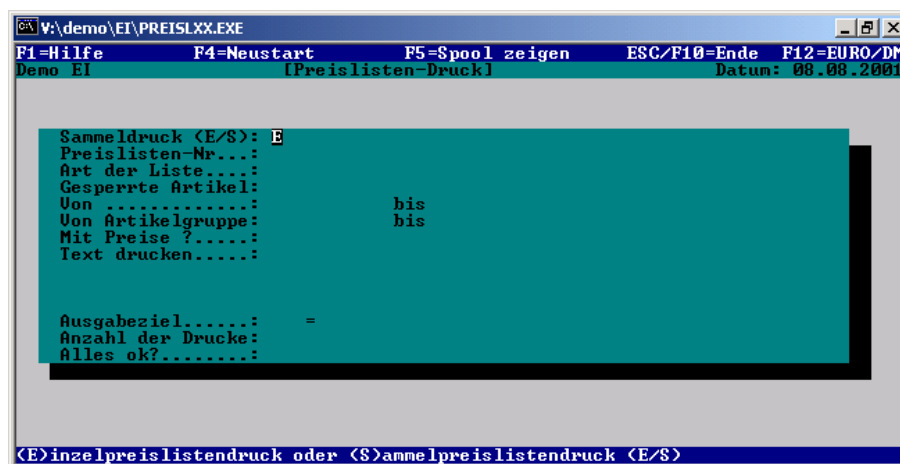
Verkauf

- Fakt-Schnell-Erfassung
- Faktura - Verwaltung
- Fakt-Schnell-Änderung
- Lieferscheindruck
- Lieferschein Selektiert
- Lieferschein - Nachdruck
- Auftragsbestätigung
- Übersicht Fakturdaten
- Auftragserfassung
- Chargenverwaltung
- Offene Postenverwaltung
- Auslagern Faktdaten
- Einlagern Faktdaten
- Fibu - Übergabe Verkauf



Rechnung / Lager

- Stapel-Rechnungsdruck
- Rechnungs-Druck Ls-Nr.
- Rechnungsnachdruck
- Rechnungsdruck / Nachdruck Von - Bis Nr.
- Lastschrift Stapeldruck
- Lastschrift Einzeldruck
- Lastschriften Protokoll
- Rechnungs - Ausgangsbuch
- Lagerverwaltung
- Bestandsliste
- Inventurliste
- Lager-Protokoll



Listen

- Adressenliste
- Artikelliste
- Textbausteinliste
- Banken-Liste
- Vertreter-Liste
- Offene Posten-Liste
- Preislistendruck
- Listen Preislisten (Sonderversion)
- Preislisten mehrfach
- Bestell-Liste
- Artikelgruppen-Druck
- Container-Druck
- Fibu – Konten - Druck
- Dispositionsliste
- abgelaufene Preislisten
- Bestellvordruck

Reorganisationsprogramme

- Reorg. Adressen
- Reorg. Artmatchcode
- Reorg. Bestellungen
- Reorg. Aufträge
- Reorg. Preislisten
- Reorg. Startformular
- Reorg. Einkauf
- Reorg. Faktdatetei

Diese Programme dienen der Geschwindigkeitssteigerung und haben automatische Reparaturfunktionen.



Statistiken

- Faktura Statistik
- Artikelumsatzstatistik
- Kundenumsatzstatistik
- Gruppenumsatzstatistik
- Einkaufsstatistik
- Kontraktstatistik
- Containerstatistik
- Artikel-Bestellstatistik
- Artikel-Bestellstatistik / Jahr
- Lieferanten - Bestellstatistik
- Lieferanten – Bestellstatistik / Jahr
- Statistik nach Auftragsbestätigung



Anmerkung zur Statistik

Alle Statistiken geben die Daten wahlweise statt auf Drucker auch an MICROSOFT EXCEL im EXCEL-Format ab. Nach der Datenaufbereitung, die in wenigen Sekunden erledigt ist, wird automatisch EXCEL mit den gefundenen Daten aufgerufen.

Es kann dann daraus sofort eine Grafik erstellt werden, neue Summen berechnet oder andere Sortierungen vorgenommen werden und auf einem WINDOWS-Drucker ausgegeben oder gefaxt werden.



Allgemeine Hilfsprogramme

- Datensicherung
- Kurzbrief-Druck
- Serienbrief (aus Warenwirtschaft mit Adressenzugriff, einfache Handhabung)
- Rechner
- Adressaufkleber einfach
- Adressaufkleber mehrfach
- Bestellungen komprimieren
- Formulardruck
- Formularbearbeitung
- Preislisten kopieren / löschen
- Konvertierung Artikelnummern
- Konvertierung Kundennummern

Weitere Informationen

Die Software ist konzipiert für den Einsatz in Betrieben mit bis zu 30 Computern im Netz. Das Softwaredesign ist so ausgelegt, dass größere Datenmengen (z.B. 300 Rechnungen pro Tag) problemlos verarbeitet werden können.

Für die Bedienung der Programme ist keine Maus erforderlich. Alles läuft im schnelle Textmodus als Konsolenprogramm ab. Alle Dateigrößen sind so ausgelegt, dass auch größere Betriebe ohne Probleme mit geringer Hardwareausstattung mit der Software arbeiten können.



Programmierung / Programmdesign

Die Programme sind nach dem vor einigen Jahren zur Vereinfachung und Vereinheitlichung der Programmbedienung geschaffenen SAA-Standard geschrieben.

Aus dem (frei konfigurierbaren) Menüsystem mit oberen Bereichsleiste wählt der Benutzer mit den Cursortasten (Pfeiltasten) oder der Maus bequem und sicher den Programmteil aus, der benutzt werden soll.

Innerhalb der Programme ist die Bedienung ebenfalls nach SAA vereinheitlicht, so dass gleiche Funktionen (wo möglich) immer mit den gleichen Tasten aufgerufen werden. So sind z.B. die Funktionstasten F1 = Hilfe, F4 = Neu, F8 = Löschen, F10/ESC = Ende immer gleich belegt.

In der untersten Bildschirmzeile erklärt eine mitlaufende Online-Hilfe immer aktuell die möglichen und sinnvollen Eingaben des Feldes, in dem sich der CURSOR gerade befindet. Das Programm ist auch komplett ohne Maus bedienbar.



Suche nach Adressen und Artikel

Überall, wo aus der Auswahl der Adressen oder Artikel etwas gesucht werden soll, ist eine schnelle Suchmaschine eingebaut. Mit dieser kann auch nach Teilen eines Namen, einer Adresse oder eines Artikels gesucht werden.

Alle Fundstellen werden in einem Auswahlfenster zur schnellen Auswahl eingblendet. Alle Programmteile sind in einem der schnellsten Hochsprachen in ‚PowerBasic‘ geschrieben. Das sichert gute Programmpflegbarkeit, schnellste Ausführungszeiten und hochgradige Kompatibilität zu unterschiedlichster Hardware.

Die Programmierung erfolgt Modular nach streng festgelegten Programmierrichtlinien, so dass die Programmierung unabhängig von den einzelnen Mitarbeitern problemlos gepflegt und weiterentwickelt werden kann.



Handbuch im HTML-Format

Das gesamte Anwenderhandbuch ist in HTML geschrieben. Dadurch kann der Benutzer sich gezielt Informationen zum Programm abrufen.

Auf Wunsch können auch verschiedene Listen, Auswertungen und andere Daten im HTML-Format bereitgestellt werden.

Dadurch ist es möglich, diese auf einfache Weise im Internet zu veröffentlichen. Über die genauen Inhalte erstellen wir bei Definition der Inhalte gerne ein separates Angebot.

Die Programme können so gestalten werden, dass die Ausgaben über unsere Spezialsoftware zeitgesteuert automatisch bestimmte Daten (z.B. Preilisten, Angebote) ins Internet übertragen.

Bei weiteren Fragen wenden Sie sich an den EDV-Service Logemann.



Highlights in der Version E1

- Gleichzeitiges führen von 2 Mengeneinheiten (Stück und Gewicht), getrennt auszuweisen
- Automatische Umrechnung von Karton auf Stück bei Eiern
- Abrechnung auf Grund von (zukünftigen) Notierungen möglich
- Perfektioniertes Telefonverkaufsmodul (Auftragserfassung). Auf Wunsch mit Wählmodul direkt aus der Erfassung heraus (je nach Telefonanlage).
- Beliebig viele kundenspezifische Preislisten
- Modul für Eier - Einkauf lieferbar (Abrechnung an Landwirte und Farmen)
- Containerverwaltung
- Chargenverwaltung / Verfolgung integriert
- Schnittstellen zu Finanzbuchhaltung HS (IBM-FIBU) und Lexware lieferbar (Einkauf und Verkauf)
- Getrennter Einkaufsbereich und Ei-Einkauf
- Stabiler 16 – Bit Kern, keine .DLL – Dateien, keine Registryeinträge bei WINDOWS



Was Liefern wir?

Wir lassen Sie nicht alleine!

Von der kostenlosen vorab – Beratung bis hin zur Einführung der EDV- Anlage, Wiege- und Scannertechnik in Ihrem Betrieb stehen wir Ihnen mit Rat und Tat zur Seite.

Bei der täglichen Arbeit haben Sie jederzeit die Möglichkeit, die Hilfe unserer Hotline in Anspruch zu nehmen. (Full – Service – Vertrag)

Auch in Fragen zur Betriebsorganisation, Buchhaltung, Textverarbeitung (WORD), Tabellenkalkulation (EXCEL), Zeiterfassung, Hardwareauswahl bis hin zur Erstellung von Internetseiten sind wir für Sie da.

Unsere Serviceabteilung hat jeweils eine „Spiegelinstallation“ Ihrer Lösung im Zugriff und durch eine direkte ISDN Anbindung sind wir jederzeit in der Lage, schnell direkt einzugreifen. Wir sind nicht weiter von Ihnen entfernt als das Telefon und die Tastatur.

Was wir sonst noch machen, sehen Sie auf unserer Internetseite www.flagranto.de



**Wir liefern und installieren in ganz Deutschland
mit eigenen Technikern und Schulungspersonal.**

Sofortkontakt

Sie erreichen uns unter:

EDV-Service Logemann
Nordloher Strasse 16a
26689 Apen – Godensholt

Telefon: 04409 – 8395
Telefax: 04409 – 8414

Mail: info@flagranto.de
Internet Hauptseite : www.flagranto.de

